

# ECOSAP

**bando a graduatoria per l'eco-efficientamento e la decarbonizzazione  
di fabbricati esistenti destinati a servizi abitativi pubblici**

Programma Regionale FESR 2021-2027 Asse 2 Azione 2.1.2

Osservatorio CLECTE, Segreteria tecnica  
20 luglio 2023



## **ASSE 2 - UN'EUROPA PIÙ VERDE, A BASSE EMISSIONI DI CARBONIO E IN TRANSIZIONE VERSO LA DECARBONIZZAZIONE E LA RESILIENZA**

**Obiettivo specifico 2.1** - Promuovere l'efficienza energetica e ridurre le emissioni di gas a effetto serra;

**Azione 2.1.2** - Sostegno all'efficientamento del patrimonio residenziale pubblico

### **Dotazione finanziaria: 25 milioni**

- Edifici esistenti di proprietà pubblica (ALER e Comuni) destinati a Servizi Abitativi Pubblici (proprietà esclusiva)
- Priorità edifici a maggiore consumo (premialità classi APE peggiori)
- Interventi fondati su diagnosi energetica, coerenza con i piani urbanistici
- Ristrutturazione energetica profonda (deve interessare l'involucro edilizio per almeno il 25% della S disp.)
- **Interventi a carattere esemplare di sostenibilità ambientale, mitigazione e adattamento ai cambiamenti climatici**
- Sistemi di monitoraggio, telecontrollo e domotica
- Conformità/adeguamento dell'edificio alle normative sulla sicurezza e accessibilità
- Rispetto del **principio DNSH** (Do Not Significant Harm)



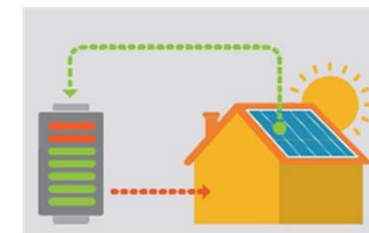
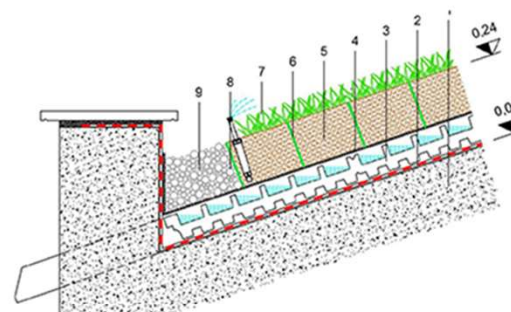
## Criterio di valutazione n° 4 (max 35 punti su 100)

**Allegato 1:** descrizione tecnica dei 3 sottocriteri e punti

**Allegato 3:** scheda di sintesi da compilare e allegare alla domanda

### La valutazione sarà basata su 3 sottocriteri:

- a) Sostenibilità ambientale e resilienza dell'edificio e delle sue pertinenze rispetto ai cambiamenti climatici (soluzioni progettuali bioarchitettone e bioclimatiche, de-impermeabilizzazione di aree pertinenziali, schermature naturali): **max 18 punti**
- b) Copertura parziale o totale del fabbisogno elettrico tramite FER: **max 10 punti**
- c) Sostenibilità dell'edificio nel suo ciclo di vita, comprese le fasi di progettazione-cantiere-dismissione: **max 7 punti**



## BANDO ECOSAP – Le caratteristiche

<b>BENEFICIARI</b>  <b>Paragrafo 3</b>	ALER e i 133 Comuni appartenenti alle prime cinque classi di fabbisogno ex PRERP 2014-2016: “In aumento”, “Elevato”, “Critico”, “Da capoluogo” e “Acuto di Milano” → Elenco allegato al bando. <b>Riferimento: Rapporto Annuale al Consiglio Regionale - Anno 2021 approvato con dgr n. 6825/2022.</b>
<b>DOTAZIONE FINANZIARIA</b>  <b>Paragrafo 4</b>	€ 25.000.000 così ripartiti: • € 15.000.000 per linea ALER • € 10.000.000 per linea Comuni
<b>MASSIMALI PER BENEFICIARIO</b>  <b>Paragrafo 4</b>	<b>Linea Comuni (in base al n. tot. alloggi SAP di proprietà comunale):</b> da 700 e oltre: € 3.000.000 tra 251 e 699: € 1.500.000 fino a 250 alloggi: € 350.000 <b>Riferimento: Rapporto Annuale al Consiglio Regionale - Anno 2021 approvato con dgr n. 6825/2022</b>
<b>TIPOLOGIA DI BANDO</b> <b>Paragrafi 1, 12 e 13</b>	Bando a graduatoria. Una domanda per ogni fabbricato. Possibilità di presentare più domande. Gestione tramite piattaforma Bandi Online: <a href="http://www.bandi.regione.lombardia.it">www.bandi.regione.lombardia.it</a>
<b>TIPO DI AGEVOLAZIONE</b> <b>Paragrafo 5</b>	Contributo a fondo perduto fino al 100% dei costi ammissibili per opere di efficientamento energetico, incremento della sostenibilità climatica e decarbonizzazione dell’edificio
<b>REQUISITI DI AMMISSIBILITA' DEI BENEFICIARI</b> <b>Paragrafi 3 e 8</b>	Proprietà <u>esclusiva</u> dell’intero immobile destinato a SAP; non può essere alienato per 15 anni Appartenenza all’elenco dei 133 Comuni (Allegato 6)



<p><b>REQUISITI AMMISSIBILITA' INTERVENTI</b></p> <p><b>Paragrafi 8 e 9</b></p>	<ul style="list-style-type: none"> <li>- <u>Intero fabbricato già oggetto di altri interventi inseriti nell'annualità 2020 e/o successive del Piano Triennale OO.PP.</u></li> <li>- Ristrutturazione importante di almeno 2° livello (ai sensi del D.Lgs 192/2005 e DDUO n. 18546 del 18/12/2019)</li> <li>- Livello di progettazione minimo: DEFINITIVO</li> <li>- Destinazione d'uso SAP (altre destinazioni: max 25% della Sup. utile climatizzata)</li> <li>- Riduzione minima del 35% degli indici Epgl,nren, Epgl, tot e CO2 emessa (rilevati da APE)</li> <li>- <b>Conformità al principio DNSH (Do No Significant Harm) → Allegato 2</b></li> <li>- Esclusa la mobilità abitanti e il cambio di destinazione d'uso</li> <li>- Esclusa demolizione integrale e ricostruzione</li> <li>- Esclusa l'installazione di impianti alimentati a gasolio e la trasformazione di impianti centralizzati in autonomi;</li> <li>- Opere <b>EE devono essere</b> oggetto di nuova gara (o di perizia di variante in presenza di contratti quadro con soggetti selezionati con gara), avviata <u>successivamente alla pubblicazione della graduatoria</u>;</li> <li>- Taglia minima <b><u>opere eco-efficiamento</u></b> ammissibili al contributo: <b>100.000 euro.</b></li> </ul>
<p><b>TEMPISTICHE DI REALIZZAZIONE</b></p> <p><b>Paragrafi 10, 12 e 13</b></p>	<ul style="list-style-type: none"> <li>- <b>31/03/2024</b> → pubblicazione gara affidamento lavori: <u>max 90 gg di proroga pena la revoca</u></li> <li>- <b>30/09/2024</b> → contratto e avvio lavori: <u>max 90 gg di proroga pena la revoca</u></li> <li>- <b>31/12/2025</b> → collaudo. Entro <b>90 gg</b> → rendicontazione finale su Bandi Online</li> </ul>

## BANDO ECOSAP – Le caratteristiche

<b>CRITERI DI VALUTAZIONE GRADUATORIA</b>  <b>Paragrafo 13</b> <b>Allegati 1 e 3</b>	<b>Punteggi assegnati a singolo edificio (un edificio → una domanda → un punteggio):</b> 1. Riduzione del fabbisogno di energia primaria globale totale (kWh/anno); max <b>20 punti</b> 2. Riduzione delle emissioni di CO2 (Kg CO2/anno); max <b>20 punti</b> 3. Installazione di sistemi di monitoraggio, controllo o gestione (Smart Building o Domotica); max <b>12 p.ti</b> 4. Sostenibilità ambientale e resilienza risp. ai cambiamenti climatici (Allegato 1); max <b>35 punti</b> 5. Classe energetica di partenza (stato edificio alla presentazione domanda): max <b>10 punti</b> 6. Livello della progettazione dell'intervento presentato: max <b>3 punti</b>
<b>MODALITA' DI EROGAZIONE CONTRIBUTO</b>  <b>Paragrafo 14</b>	<ul style="list-style-type: none"> <li>• 40% in anticipazione a presentazione del contratto dei lavori e degli altri documenti indicati nel bando;</li> <li>• 40% a rendicontazione di avanzamento spesa (importo almeno pari ad anticipazione);</li> <li>• 20% a saldo, a presentazione rendicontazione finale, del collaudo, simulazione APE finale intero fabbricato e gli altri documenti previsti nel bando.</li> </ul>
<b>SPESE AMMISSIBILI</b>  <b>Paragrafo 11</b>	<ul style="list-style-type: none"> <li>• Spese tecniche (di progettazione, direzione lavori, collaudo, diagnosi e APE): <u>max 10% lavori a base di gara</u>;</li> <li>• Imprevisti: max 10% dell'importo dei lavori <u>contrattualizzato</u></li> <li>• Spese di pubblicizzazione della gara e cartellonistica;</li> <li>• Opere connesse con l'eco - efficientamento energetico, l'installazione impianti FER e accumulo, la sostenibilità ambientale del fabbricato e delle sue pertinenze, sistemi di gestione e/o domotica;</li> <li>• IVA qualora non recuperabile o compensabile;</li> <li>• Attività tecnica interna art.113 D.lgs. 50/2016 (max 2% opere a base d'asta).</li> </ul>

# Grazie per l'attenzione

